

Tank Syphon Series

Model. DS-1283 Series

DAESHIN

Summary

Tank Syphon은 계기의 선택과 정확한 설치, 사용방법에 따라 압력계의 성능과 수명이 좌우 되므로 압력계의 설치에 앞서 사용 목적에 적당한 Accessorieis로 선전하는것이 매우 중요합니다. Tank Syphon은 방열용 기구의 일종으로 고온에 사용되며 구조상 분리기로서 기능을 갖추고 있으므로 오염된 유체일 경우, 설치 전에 하부 구멍으로부터 누액될 때까지 상부 구멍에 측정 유체와 다른 측정 가능한 액체를 채워 사용합니다.

Purpose of Use

- ▶ 방열용 (고온 Steam측정의 경우)
- ▶ 고압, 맥동 방지의 경우
- ▶ 급유용의 압력계 성능 점검시

Material

Steel (Ni-Plating)
Stainless Steel

Test Pressure

20 Mpa

Test Capacity

120 cc

Maximum Working Pressure

15 Mpa

Maximum Working Temperature

350 °C



Model. DS-1283

Standard features

Body

Brass - BSBM
Steel - STS 316

Joint

Brass - SS41 (Ni-Plating)
Steel - STS 316

Cooling Effect

Coil Pipe Syphon의 냉각효과는 Pipe의 직경, 길이, 두께, 온도 등에 따라 좌우 됩니다.

Stopper

Brass - STS 316
Steel - STS 316

Washer

Brass - BSBM
St, St - STS 316

Gasket Outlet

Brass - Teflon
St, St - Teflon

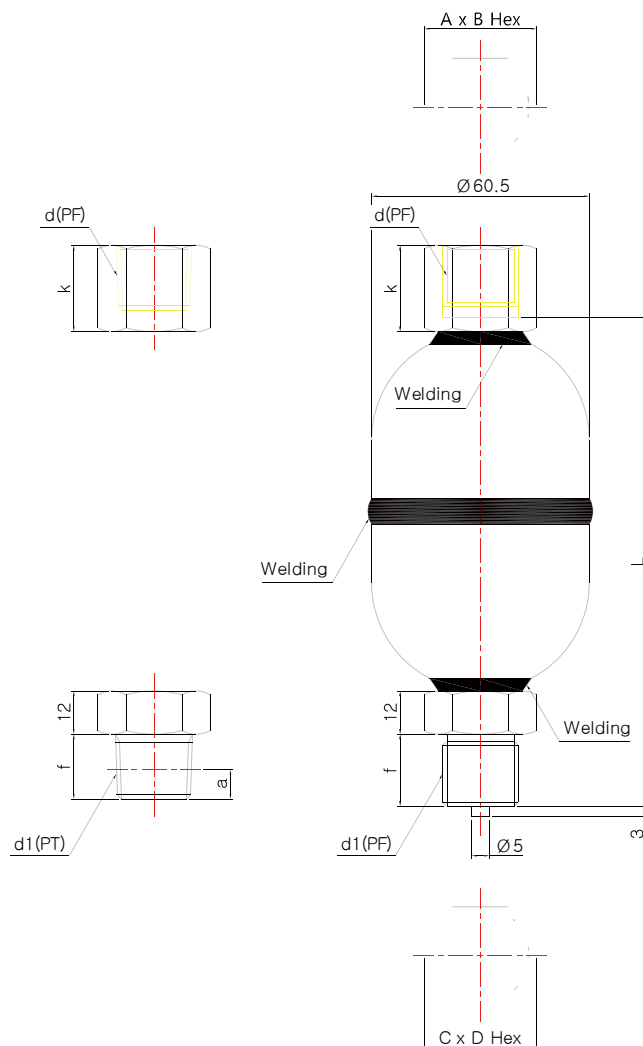
Retaining Screw

Brass - SS41 (Ni-Plating)
St, St - SS41 (Ni-Plating)

Tank Syphon Series

Model. DS-1283 Series

DAESHIN



Model. DS-1283 Tank Syphon (Female x Male)

Dimensions (mm)

Model No.	Con'n(d1)	Con'n(d)	AxB Hex	CxD Hex	k	f	e	L
	PF 3/8	PF 3/8	22 x 25,4	22 x 25,4	22	18	–	134
	PF 3/8	PF 1/2	27 x 31,1	27 x 31,1	24	20	–	136
	PF 1/2	PF 3/8	27 x 31,1	27 x 31,1	24	18	–	134
	PF 1/2	PF 1/2	27 x 31,1	27 x 31,1	24	20	–	136
	PT 3/8	PT 3/8	22 x 25,4	22 x 25,4	22	16	6,35	132
	PT 3/8	PT 1/2	27 x 31,1	27 x 31,1	24	18	8,16	134
GAUGE UNION (PF x PT)	PT 1/2	PT 3/8	27 x 31,1	27 x 31,1	24	16	6,35	132
	PT 1/2	PT 1/2	27 x 31,1	27 x 31,1	24	18	8,16	134
	PF 3/8	PF 3/8	22 x 25,4	22 x 25,4	22	18	–	134
	PF 3/8	PF 1/2	27 x 31,1	27 x 31,1	24	20	–	136
	PF 1/2	PF 3/8	27 x 31,1	27 x 31,1	24	18	–	134
	PF 1/2	PF 1/2	27 x 31,1	27 x 31,1	24	20	–	136
	PT 3/8	PT 3/8	22 x 25,4	22 x 25,4	22	16	6,35	132
	PT 3/8	PT 1/2	27 x 31,1	27 x 31,1	24	18	8,16	134
	PT 1/2	PT 3/8	27 x 31,1	27 x 31,1	24	16	6,35	132
	PT 1/2	PT 1/2	27 x 31,1	27 x 31,1	24	18	8,16	134